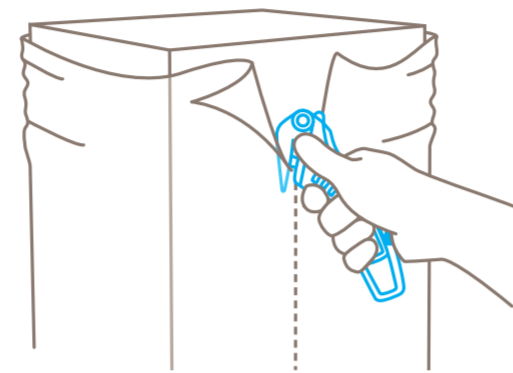


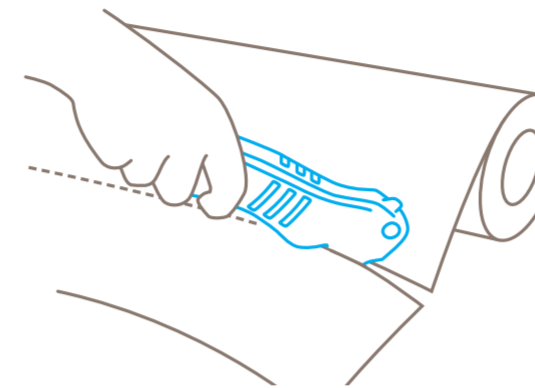
## SECUMAX 320



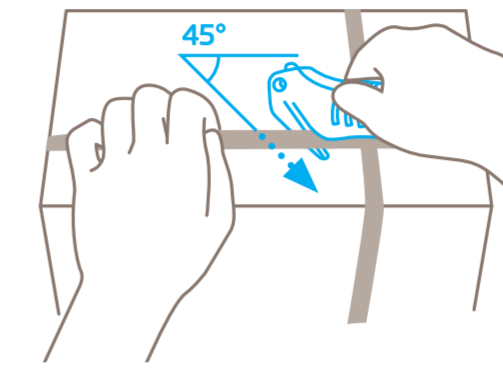
### ANWENDUNG



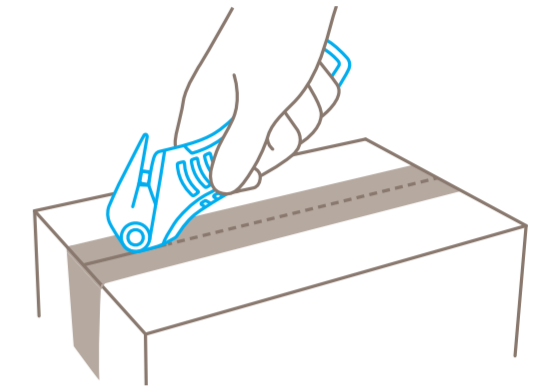
Mit der Messernase **gelangen** Sie ins Schneidmaterial. Sie können sie auch als Führung beim Schneiden nutzen.



Beim Schneiden von Folien- und Papierbahnen darauf achten, dass das Schneidmaterial **unter Spannung** steht.

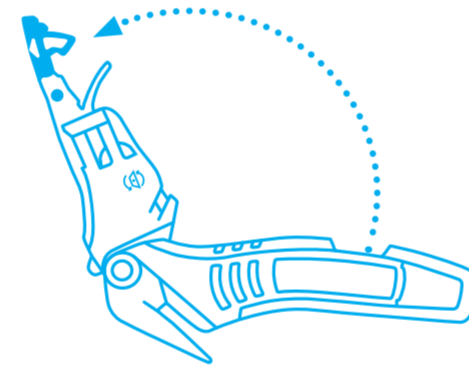


Kunststoffumreifungen durchtrennen Sie **am besten diagonal** (im 45°-Winkel).

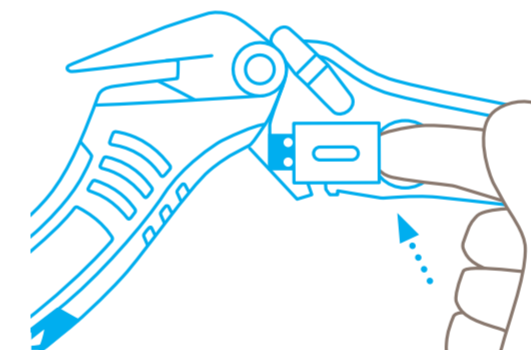


Um den **Klebebandritzer zu verwenden**, drehen Sie das Schneidwerkzeug um 180 Grad.

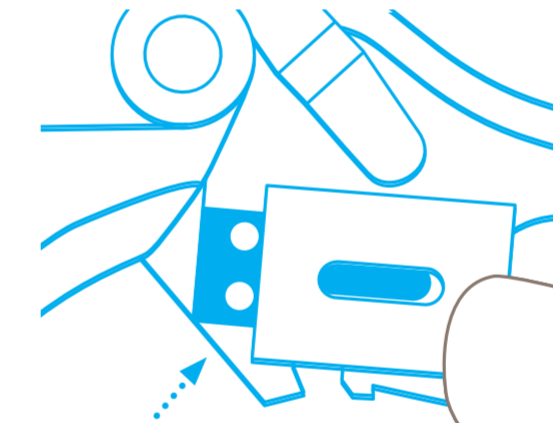
### KLINGENWECHSEL



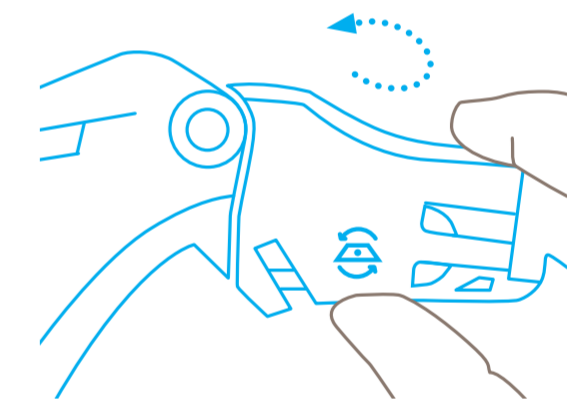
Klingenhalterung mithilfe des Klingenwechselknopfs **vollständig** aus dem Griff herausziehen.



Klingenabdeckung mit dem Daumen am Klingensymbol aufklappen und die Klinge **seitlich** herausnehmen. Klinge wenden oder wechseln.

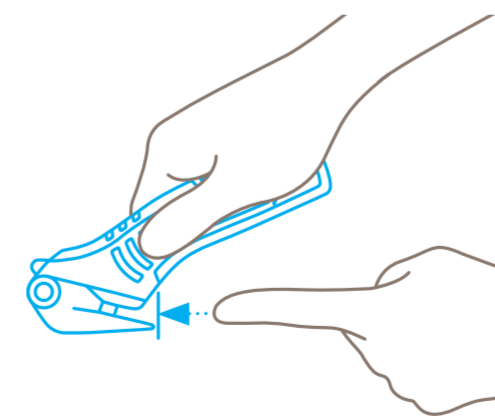


Danach die Klinge links **an der Kante ausrichten** und **exakt** auf den Nocken zurücklegen



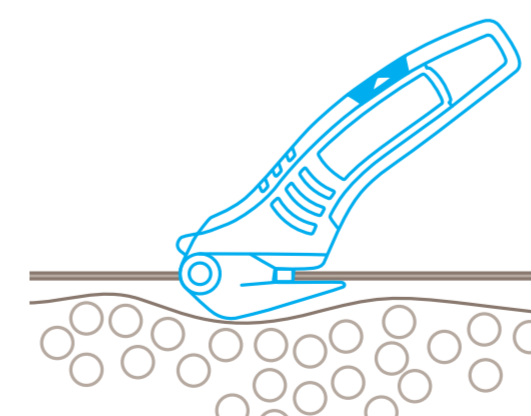
Zuletzt Klingenabdeckung wieder **zuklappen** und Klingenhalterung in den Griff **zurückbefördern**. Klingenwechselknopf **hörbar einrasten** lassen.

### PERSONENSCHUTZ



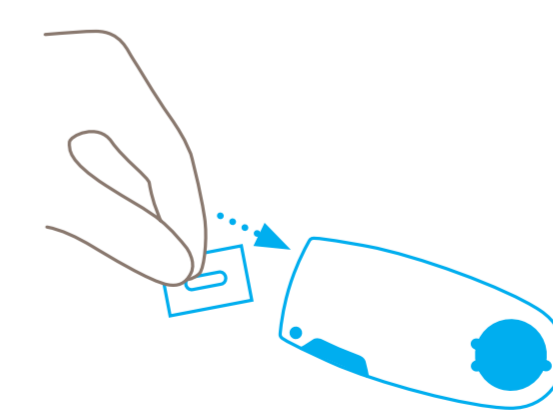
Die verdeckt liegende Klinge gibt Ihnen ein Höchstmaß an **Sicherheit vor Schnittverletzungen**.

### WARENSCHUTZ

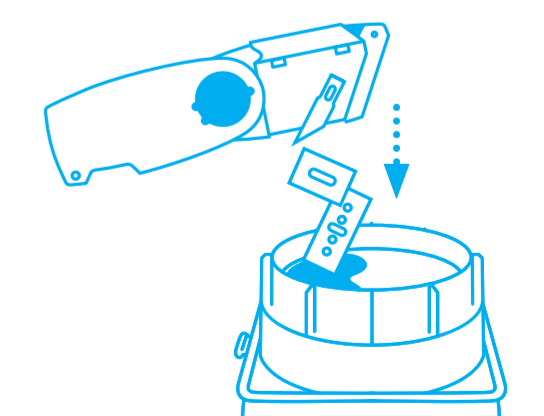


Auch kommt die verdeckt liegende Klinge **nicht mit Ihrer Ware** in Berührung.

### ENTSORGUNG



Die **gebrauchte Klinge** entsorgen Sie am besten in Ihrer SAFEBOX.



Wenn die SAFEBOX voll ist, **entleeren** Sie sie in die SAMMELBOX.

**Hinweis:** Damit das Produkt einwandfrei funktioniert, befreien Sie es bitte regelmäßig von Verunreinigungen. **Als zusätzliche Schutzmaßnahme empfehlen wir das Tragen von Handschuhen.**